

广发期货期权日报

豆粕弱势 白糖 50ETF 震荡

发展研究中心 期权研究小组

电话: 020-85590051

E-Mail: liuqingli@gf.com.cn

期权策略

豆粕期权: CBOT 美豆期货 7 月合约收至 955.6 美分/蒲式耳, 豆粕期货 9 月合约收至 2894 元/吨。期权盘面, 平值期权的隐含波动率上升至 20%-21%附近; 操作上, 继续持有卖出豆粕期货 9 月合约的执行价格为 3250 的看涨期权合约, 关注下方 2850-2900 支撑带, 可背靠 2850-2880 附近买入豆粕期货 9 月重构备兑看涨期权组合。

白糖期权: ICE 原糖期货 7 月合约收于 12.43 分/磅, 郑糖 9 月合约收于 5286 元/吨, 贴水 289 元/吨。期权盘面, 平值期权的隐含波动率上升至 13%附近。操作上, 继续持有卖出白糖期货 9 月合约的执行价格为 5700 的看涨期权合约, 关注 5200-5250 支撑区间, 新仓暂且观望。

50ETF 期权: 6 月 11 日上证 50ETF 现货报收于 2.663 元, 上涨 0.41%, 上证 50ETF 期权总成交面额 213.151 亿元, 期现成交比为 0.60, 权利金成交金额 3.895 亿元; 合约总成交 793955 张, 较上一交易日减少 11.66%, 总持仓 1725504 张, 较上一交易日增加 1.49%。期权盘面, 平值期权的隐含波动率在 18%-19%附近。宏观方面, 经济参考报: 美联储 14 日加息几成定局, 在市场普遍关注流动性是否会再度受扰动因素影响背景下, 央行下一步货币操作引人关注。多位专家表示, 此次央行大概率跟随美联储“加息”。由于市场预期充分, 且市场利率与政策利率之间仍存在明显的利差, 预计公开市场操作利率的上调将波澜不惊。资金方面, 央行连续两日不开展公开市场操作。央行公告称, 目前银行体系流动性总量处于较高水平, 可吸收央行逆回购到期等因素的影响, 6 月 11 日不开展公开市场操作。当日有 200 亿元逆回购到期, 净回笼 200 亿元。操作上, 持有背靠 2.65 买入的 50ETF, 并且卖出 50ETF 购 6 月 2.80 的认购期权构建备兑看涨期权组合, 50ETF 标的止损 2.60。

联系信息

蔡志成

期货从业资格: F036917

投资咨询资格: Z0013053

邮箱: caizhicheng@gf.com.cn

陈俊州

期货从业资格: F3039003

邮箱: chenjunzhou@gf.com.cn

张逸星

期货从业资格: F3040653

邮箱: zhangyixing@gf.com.cn

期权知识专栏

隐含波动率:是指将期权价格代入定价模型反推出来的波动率。在其他条件不变的情况下, 隐含波动率和期权价格存在正相关关系, 其上涨将使期权买方盈利。

内在价值:是指期权买方行权时可以获得收益。

时间价值:是指期权价格超出其内在价值的部分。

平值期权:是指行权价接近标的价格的期权, 此时时间价值最大, 通常成交比较活跃。

虚值期权:是指行权价大于标的价格的看涨期权和行权价小于标的价格的看跌期权。

实值期权:是指行权价小于标的价格的看涨期权和行权价大于标的价格的看跌期权。

跨式组合:是指同时买入(或卖出)行权价、到期日相同的看涨和看跌期权组合。

备兑组合:是指同时持有标的多头和看涨期权空头, 或持有标的空头和看跌期权空头的组合。

目录

豆粕.....	1
1. 豆粕期权主力合约 T 型报价	1
2. 豆粕期权 CPR.....	2
3. 豆粕期权 Greeks	2
4. 豆粕波动率	3
白糖.....	4
1. 白糖期权主力合约 T 型报价	4
2. 白糖期权 CPR.....	5
3. 白糖期权 Greeks	5
4. 白糖波动率	6
50ETF	7
1. 近月合约 T 型报价	7
2. 50ETF 期权 CPR	8
3. 近月合约 Greeks	8
4. 50ETF 期权波动率	9
免责声明.....	10

豆粕

1. 豆粕期权主力合约T型报价

				M1809. DCE				
持仓量	成交量	收盘价	涨跌幅(%)	购<行权价>沽	涨跌幅(%)	收盘价	成交量	持仓量
656	0	572.5	-0.26	2400	250.00	3.5	526	1604
376	60	539	2.67	2450	100.00	4	326	1516
326	60	518	8.71	2500	42.86	5	560	2100
462	40	469	9.32	2550	0.00	6	420	1692
566	60	421.5	10.05	2600	-25.00	7.5	618	3232
552	86	373	10.19	2650	-40.00	9	304	2794
510	128	298.5	1.02	2700	-48.89	11.5	3302	6448
1144	170	256.5	0.39	2750	-54.69	14.5	3940	8260
872	420	218	-0.23	2800	-48.89	23	4954	6490
984	718	174.5	-5.16	2850	-42.98	34.5	3088	9814
1470	1142	153.5	0.33	2900	-33.33	53	6432	11658
3638	2592	120	-4.76	2950	-25.49	76	2988	14706
10988	3496	99.5	-2.45	3000	-17.58	105.5	2694	20500
5728	2314	84	3.07	3050	-10.16	141.5	1260	7052
12414	4408	72.5	13.28	3100	-5.79	179	1054	6540
8936	3972	63.5	27.00	3150	-2.66	219.5	1236	8528
13872	4650	56	47.37	3200	-0.38	262.5	1420	6630
13052	2188	49.5	70.69	3250	-0.33	303	360	2702
11518	4638	42	95.35	3300	-1.30	342	492	3486
20910	4204	39.5	154.84	3350	0.77	394	308	2708
7466	1090	34.5	200.00	3400	0.11	437	52	862
6410	1486	29	262.50	3450	-0.10	482.5	52	592
11242	2166	26.5	381.82	3500	1.13	537	134	388
6124	506	21	425.00	3550	-1.55	570	50	484
36594	7530	19	660.00	3600	-0.80	623	282	2392

2. 豆粕期权CPR

合约	Call Vol	Put Vol	Vol	CPR(Vol)	Call OI	Put OI	OI	CPR(OI)
M1807. DCE	9330	8048	17378	1.16	48266	18064	66330	2.67
M1808. DCE	60	0	60		3344	3118	6462	1.07
M1809. DCE	48124	36852	84976	1.31	176810	133178	309988	1.33
M1811. DCE	70	60	130	1.17	2192	2890	5082	0.76
M1812. DCE	260	160	420	1.62	1862	1798	3660	1.04
M1901. DCE	5778	6232	12010	0.93	26506	39164	65670	0.68
M1903. DCE	8	266	274	0.03	1142	2964	4106	0.39
M1905. DCE	6	964	970	0.01	6	734	740	0.01
汇总	63636	52582	116218	1.21	260128	201910	462038	1.29

3. 豆粕期权Greeks

M1809. DCE													
IV	Rho	Theta	Vega	Gamma	Delta	C<K>P	Delta	Gamma	Vega	Theta	Rho	IV	
							2400	-0.01	0.00	50.57	-0.09	-0.10	20.85%
							2450	-0.03	0.00	84.00	-0.15	-0.18	21.28%
3.75%	5.75	0.00	0.00	0.00	1.00		2500	-0.04	0.00	121.43	-0.22	-0.28	21.28%
17.52%	5.66	-0.15	97.28	0.00	0.97		2550	-0.06	0.00	167.69	-0.31	-0.42	21.29%
18.86%	5.54	-0.28	174.62	0.00	0.94		2600	-0.09	0.00	223.25	-0.41	-0.61	21.37%
19.48%	5.39	-0.42	248.40	0.00	0.90		2650	-0.12	0.00	282.74	-0.52	-0.85	21.36%
19.99%	5.18	-0.56	323.80	0.00	0.86		2700	-0.16	0.00	344.76	-0.63	-1.14	21.34%
20.22%	4.92	-0.68	392.57	0.00	0.81		2750	-0.21	0.00	406.12	-0.75	-1.49	21.34%
20.43%	4.62	-0.80	454.75	0.00	0.75		2800	-0.26	0.00	462.65	-0.85	-1.89	21.41%
20.58%	4.27	-0.90	505.74	0.00	0.69		2850	-0.32	0.00	509.22	-0.94	-2.33	21.36%
20.65%	3.90	-0.97	542.75	0.00	0.62		2900	-0.38	0.00	544.10	-1.01	-2.81	21.48%
20.74%	3.50	-1.01	564.19	0.00	0.55		2950	-0.45	0.00	564.28	-1.04	-3.30	21.44%
20.84%	3.09	-1.02	569.32	0.00	0.49		3000	-0.51	0.00	569.39	-1.06	-3.81	21.54%
20.89%	2.70	-1.01	558.86	0.00	0.42		3050	-0.57	0.00	559.78	-1.04	-4.31	21.51%
20.92%	2.31	-0.96	534.50	0.00	0.36		3100	-0.63	0.00	537.10	-1.00	-4.80	21.57%
20.88%	1.95	-0.90	498.28	0.00	0.30		3150	-0.69	0.00	504.06	-0.94	-5.26	21.68%
20.92%	1.62	-0.82	454.14	0.00	0.25		3200	-0.74	0.00	462.39	-0.86	-5.70	21.68%
21.01%	1.33	-0.74	405.83	0.00	0.21		3250	-0.79	0.00	416.15	-0.78	-6.10	21.74%
20.99%	1.07	-0.64	353.88	0.00	0.16		3300	-0.83	0.00	368.03	-0.69	-6.46	21.83%
20.91%	0.84	-0.54	300.88	0.00	0.13		3350	-0.86	0.00	322.37	-0.61	-6.78	22.03%
21.04%	0.67	-0.46	254.51	0.00	0.10		3400	-0.88	0.00	277.42	-0.53	-7.08	22.16%
20.91%	0.51	-0.37	206.90	0.00	0.08		3450	-0.91	0.00	235.16	-0.45	-7.34	22.27%
21.07%	0.39	-0.31	170.35	0.00	0.06		3500	-0.92	0.00	203.05	-0.40	-7.56	22.68%
20.79%	0.28	-0.23	130.03	0.00	0.04		3550	-0.94	0.00	174.71	-0.35	-7.76	23.08%
20.76%	0.21	-0.18	100.79	0.00	0.03		3600	-0.95	0.00	151.18	-0.31	-7.95	23.54%

4. 豆粕波动率

图 1：豆粕期权波动率微笑

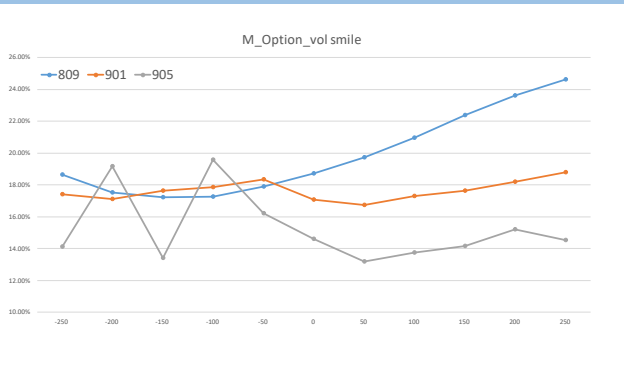


图 2：豆粕期权波动率曲面

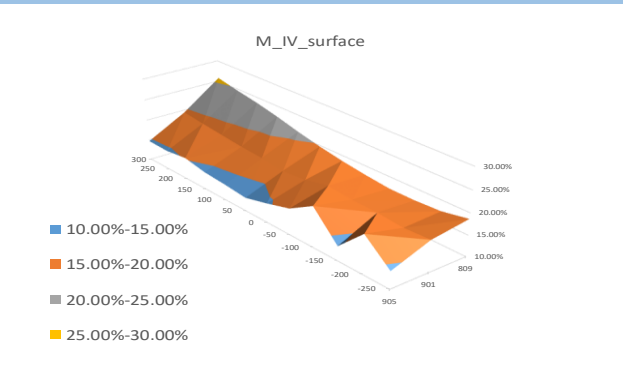


图 3：豆粕期货历史波动率正态分布 (20HV)

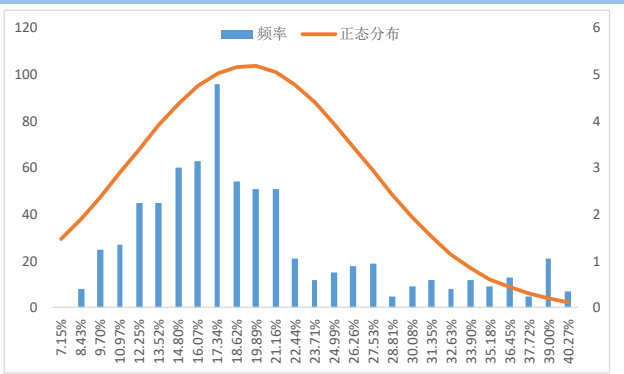


图 4：豆粕期货历史波动率 (20HV)

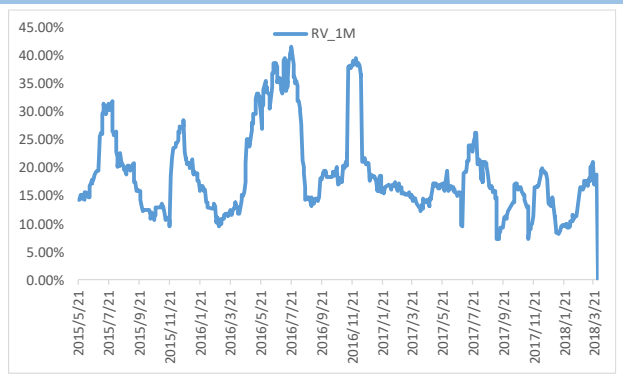
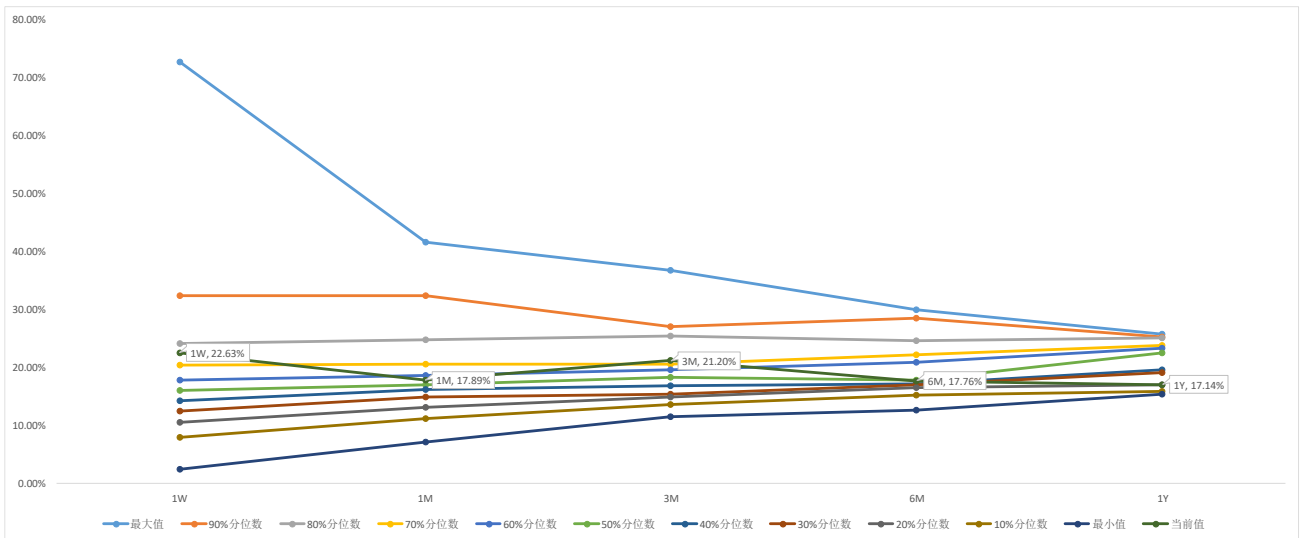


图5：豆粕波动率锥



数据来源：Wind 广发期货发展研究中心

白糖

1. 白糖期权主力合约T型报价

SR809. CZC								
持仓量	成交量	收盘价	涨跌幅(%)	购<行权价>沽	涨跌幅(%)	收盘价	成交量	持仓量
6	0		2.94	4900	50.00	4.5	108	2158
30	0		3.42	5000	18.18	6.5	304	2358
240	0		4.10	5100	5.00	10.5	460	2520
624	24	329.5	5.61	5200	-15.38	16.5	986	4216
746	366	242	4.99	5300	-20.00	30	898	6046
1660	498	164.5	2.17	5400	-21.48	53	770	4526
5640	1560	103	-3.74	5500	-19.03	91.5	890	5904
9668	2684	64	-6.57	5600	-11.21	154.5	126	2544
13220	5870	42.5	-2.30	5700	-7.24	230.5	60	4218
11238	1940	31.5	14.55	5800	-4.07	318.5	96	1256
11692	2710	23	27.78	5900	-5.21	400	10	978
15392	1408	18	44.00	6000	-3.19		0	618
7244	112	16	68.42	6100	-2.77		0	602
11608	340	14.5	93.33	6200	-2.39		0	404
4912	108	9.5	46.15	6300	-2.10		0	256
3286	0		16.67	6400	-1.87		0	368
2484	10	7	27.27	6500	-1.69		0	290
862	22	3.5	-36.36	6600	-1.71		0	104
790	0		-28.57	6700	-1.53		0	84
944	0		-40.00	6800	-1.38		0	78
410	0		-33.33	6900	-1.28		0	40
472	0		-50.00	7000	-1.20		0	82
514	0		0.00	7100	-1.12		0	94
296	0		0.00	7200	-1.06		0	74
568	0		0.00	7300	-1.00		0	92
3748	0		0.00	7400	-0.94		0	56

2. 白糖期权CPR

合约	Call Vol	Put Vol	Vol	CPR(Vol)	Call OI	Put OI	OI	CPR(OI)
SR807. CZC	200	138	338	1.45	4534	2942	7476	1.54
SR809. CZC	17652	4708	22360	3.75	108294	39966	148260	2.71
SR811. CZC	26	0	26		4108	3724	7832	1.1
SR901. CZC	2054	774	2828	2.65	41396	13824	55220	2.99
SR903. CZC	100	0	100		1328	890	2218	1.49
SR905. CZC	582	56	638	10.39	4984	3312	8296	1.5
SR907. CZC	0	0	0		646	386	1032	1.67
汇总	20614	5676	26290	3.63	165290	65044	230334	2.54

3. 白糖期权Greeks

SR809. CZC													
IV	Rho	Theta	Vega	Gamma	Delta	C<K>P	Delta	Gamma	Vega	Theta	Rho	IV	
12.81%	9.34	-0.14	104.85	0.00	0.98	4900	-0.02	0.00	120.89	-0.16	-0.23	13.25%	
11.95%	9.39	-0.20	167.58	0.00	0.97	5000	-0.04	0.00	194.23	-0.25	-0.40	12.50%	
11.54%	9.25	-0.34	292.35	0.00	0.94	5100	-0.06	0.00	302.18	-0.36	-0.69	11.71%	
11.19%	8.85	-0.54	470.55	0.00	0.89	5200	-0.12	0.00	476.67	-0.55	-1.28	11.29%	
10.97%	8.07	-0.77	686.09	0.00	0.80	5300	-0.20	0.00	689.03	-0.78	-2.25	11.04%	
10.98%	6.87	-0.98	878.25	0.00	0.67	5400	-0.33	0.00	878.25	-0.98	-3.63	10.98%	
11.14%	5.42	-1.10	967.42	0.00	0.53	5500	-0.47	0.00	967.41	-1.09	-5.28	11.04%	
11.45%	3.99	-1.09	929.02	0.00	0.39	5600	-0.62	0.00	927.69	-1.07	-6.92	11.29%	
11.87%	2.79	-0.97	800.89	0.00	0.27	5700	-0.74	0.00	793.68	-0.94	-8.35	11.62%	
12.54%	1.92	-0.83	648.45	0.00	0.18	5800	-0.82	0.00	626.81	-0.77	-9.45	12.07%	
13.26%	1.33	-0.69	507.57	0.00	0.13	5900	-0.88	0.00	474.53	-0.61	-10.26	12.65%	
14.08%	0.94	-0.57	395.99	0.00	0.09	6000	-0.92	0.00	352.46	-0.48	-10.86	13.28%	
15.04%	0.70	-0.48	315.88	0.00	0.07	6100	-0.95	0.00	254.19	-0.36	-11.33	13.82%	
16.15%	0.55	-0.43	261.60	0.00	0.05	6200	-0.96	0.00	193.14	-0.29	-11.68	14.61%	
17.44%	0.46	-0.41	227.81	0.00	0.04	6300	-0.97	0.00	144.23	-0.22	-11.98	15.28%	
18.82%	0.41	-0.40	205.90	0.00	0.04	6400	-0.98	0.00	122.21	-0.20	-12.23	16.37%	
20.12%	0.36	-0.38	186.43	0.00	0.03	6500	-0.98	0.00	102.04	-0.18	-12.46	17.33%	
20.00%	0.24	-0.27	131.05	0.00	0.02	6600	-1.00	0.00	31.13	-0.05	-12.79	15.39%	
19.99%	0.16	-0.19	91.68	0.00	0.01	6700							
19.93%	0.10	-0.13	61.63	0.00	0.01	6800							
20.15%	0.07	-0.09	44.18	0.00	0.01	6900							
19.78%	0.04	-0.05	25.44	0.00	0.00	7000							
20.82%	0.03	-0.05	24.41	0.00	0.00	7100							
21.84%	0.03	-0.05	23.49	0.00	0.00	7200							
22.84%	0.03	-0.05	22.65	0.00	0.00	7300							
23.82%	0.03	-0.05	21.90	0.00	0.00	7400							

4. 白糖波动率

图 6: 白糖期权波动率微笑

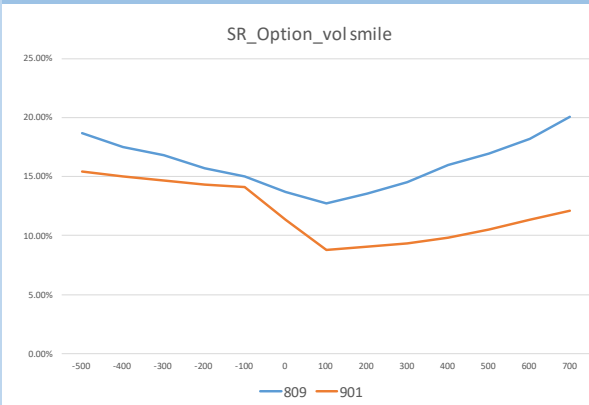


图 7: 白糖期权波动率曲面

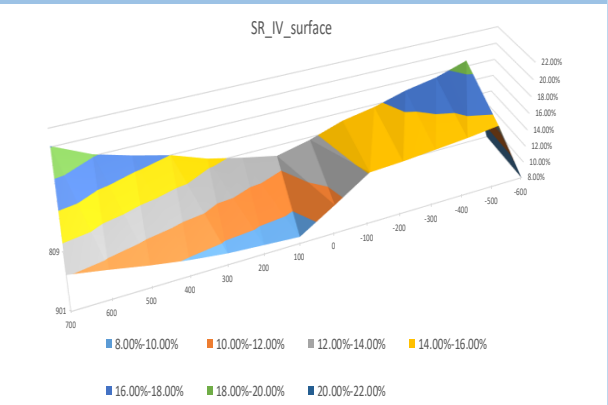


图 8: 白糖期货历史波动率正态分布 (20HV)

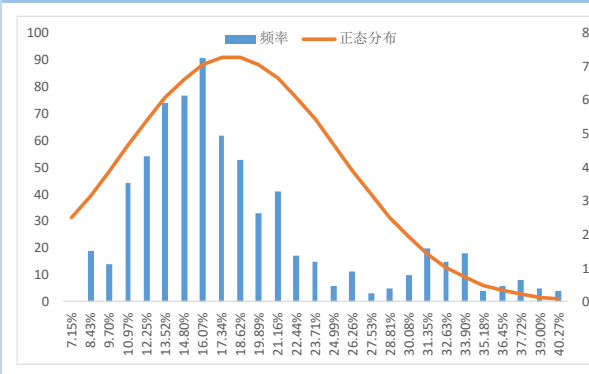


图 9: 白糖期货历史波动率 (20HV)

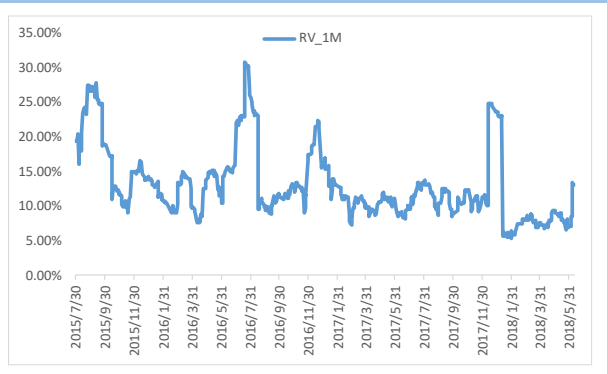
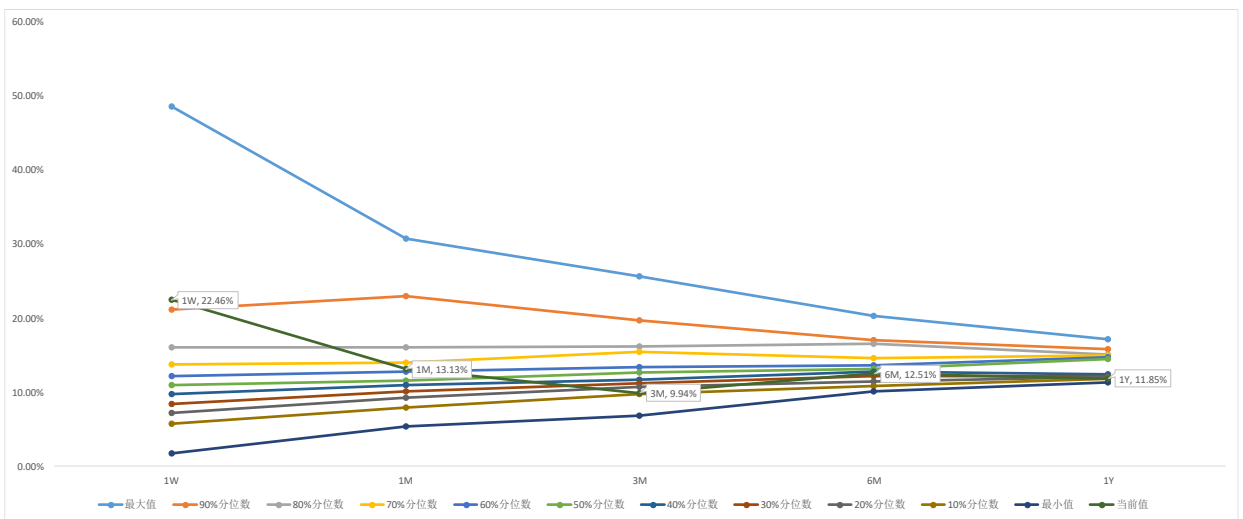


图10: 白糖波动率锥



数据来源: Wind 广发期货发展研究中心

50ETF

1. 近月合约T型报价

持仓量	成交量	收盘价	涨跌幅(%)	5月合约		收盘价	成交量	持仓量
				购<行权价>沽	涨跌幅(%)			
4237	1663	0.2405	-6.05	2.45	-50.00	0.0003	5580	34741
3910	2171	0.1906	-7.21	2.50	-37.50	0.0005	4192	27991
6838	3815	0.14	-12.28	2.55	-45.00	0.0011	8034	27981
17951	16582	0.0948	-14.59	2.60	-19.05	0.0034	23963	46093
33640	63447	0.0522	-22.09	2.65	-5.26	0.0108	45403	51998
73067	118338	0.0222	-32.73	2.70	13.38	0.0305	88254	59900
79373	68555	0.0063	-51.54	2.75	14.96	0.0653	66559	26894
53796	40454	0.002	-51.22	2.80	10.89	0.11	30844	14481
42808	118598	0.001	-37.50	2.85	9.83	0.1598	7790	10034
39851	6933	0.0004	-42.86	2.90	7.69	0.21	1926	7184
25749	3005	0.0002	-33.33	2.95	4.24	0.2554	1572	2456
30233	1528	0.0002	0.00	3.00	4.24	0.3075	743	2299

2. 50ETF期权CPR

合约	Call Vol	Put Vol	Vol	CPR(Vol)	Call OI	Put OI	OI	CPR(OI)
5月合约	345089	284860	629949	1.21	411453	312052	723505	1.32
6月合约	161748	125332	287080	1.29	436975	245174	682149	1.78
9月合约	17359	11737	29096	1.48	134074	73802	207876	1.82
12月合约	5328	5730	11058	0.93	19388	22602	41990	0.86
汇总	529524	427659	957183	1.24	1001890	653630	2E+06	1.53

3. 近月合约Greeks

5月合约												
IV	Rho	Theta	Vega	Gamma	Delta	C<K>P	Delta	Gamma	Vega	Theta	Rho	IV
35.20%	0.00	0.00	0.02	0.49	0.97	2.45	-0.01	0.22	0.01	0.00	0.00	27.89%
29.06%	0.00	0.00	0.03	0.72	0.96	2.50	-0.02	0.46	0.02	0.00	0.00	24.73%
20.57%	0.00	0.00	0.03	0.93	0.97	2.55	-0.03	0.97	0.03	0.00	0.00	20.92%
22.03%	0.00	0.00	0.08	2.61	0.86	2.60	-0.10	2.46	0.07	0.00	0.00	18.81%
19.04%	0.00	0.00	0.13	4.73	0.71	2.65	-0.27	5.08	0.12	0.00	0.00	17.15%
18.06%	0.00	0.00	0.15	5.77	0.44	2.70	-0.57	6.39	0.15	0.00	0.00	16.26%
17.20%	0.00	0.00	0.10	4.03	0.18	2.75	-0.85	4.04	0.09	0.00	0.00	15.06%
18.81%	0.00	0.00	0.05	1.78	0.07	2.80	-1.00	0.01	0.00	0.00	0.00	7.50%
21.97%	0.00	0.00	0.03	0.84	0.03	2.85	-1.00	0.00	0.00	0.00	0.00	7.50%
23.91%	0.00	0.00	0.01	0.37	0.01	2.90	-1.00	0.01	0.00	0.00	0.00	15.00%
26.25%	0.00	0.00	0.01	0.18	0.01	2.95	-1.00	0.00	0.00	0.00	0.00	15.00%
30.27%	0.00	0.00	0.01	0.14	0.01	3.00	-1.00	0.00	0.00	0.00	0.00	15.00%

4. 50ETF期权波动率

图 11:50ETF 期权波动率微笑

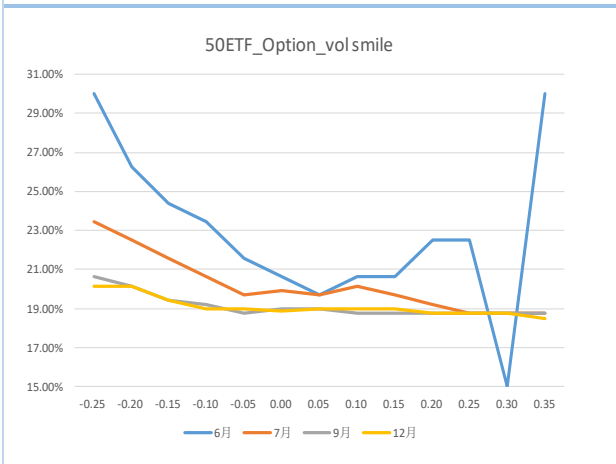


图 12:50ETF 波动率曲面

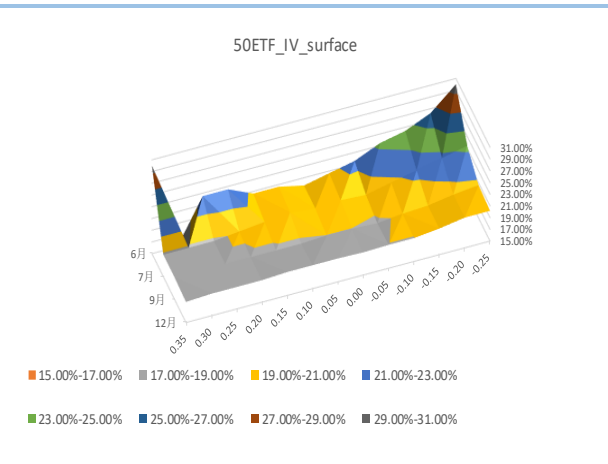


图 13: 50ETF 历史波动率分布 (20HV)

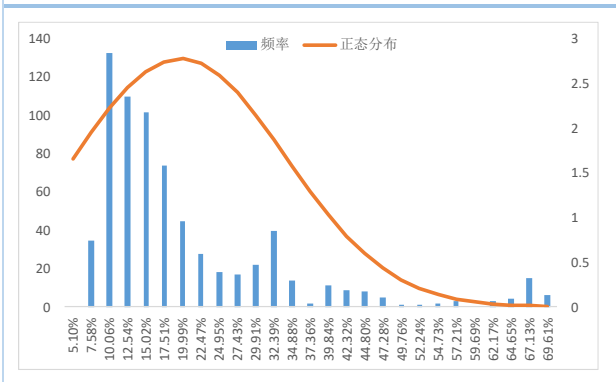
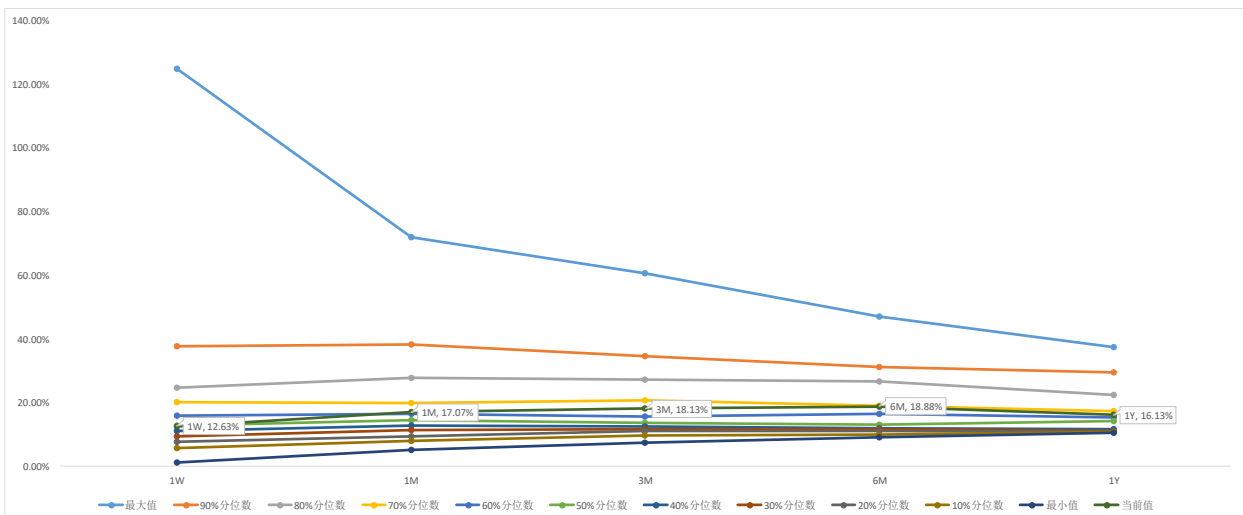


图 14: 50ETF 历史波动率 (20HV)



图 15: 50ETF波动率锥



数据来源: Wind 广发期货发展研究中心

免责声明

本报告中的信息均来源于被广发期货有限公司认为可靠的已公开资料，但广发期货对这些信息的准确性及完整性不作任何保证。

本报告反映研究人员的不同观点、见解及分析方法，并不代表广发期货证券或其附属机构的立场。报告所载资料、意见及推测仅反映研究人员于发出本报告当日的判断，可随时更改且不予通告。

在任何情况下，报告内容仅供参考，报告中的信息或所表达的意见并不构成所述品种买卖的出价或询价，投资者据此投资，风险自担。

本报告旨在发送给广发期货特定客户及其他专业人士，版权归广发期货所有，未经广发期货书面授权，任何人不得对本报告进行任何形式的发布、复制。如引用、刊发，需注明出处为“广发期货”，且不得对本报告进行有悖原意的删节和修改。

广发期货有限公司提醒广大投资者：期市有风险 入市需谨慎！

相关信息

广发期货发展研究中心

<http://www.gfqh.cn>

电话：020-38456888

地址：广州市天河区体育西路 57 号红盾大厦 14 楼

邮政编码：510620